

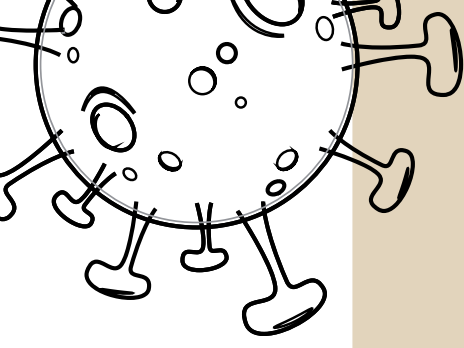
دائرة تنمية المجتمع  
DEPARTMENT OF COMMUNITY  
DEVELOPMENT



# ما هي أبرز المؤشرات التي أظهرتها استبانة الحياة في ظل فيروس كورونا المستجد؟

مايو 2020



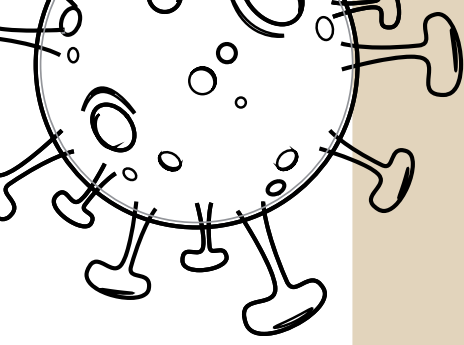


# المقدمة

أطلقت دائرة تنمية المجتمع في أبوظبي في مطلع أبريل 2020، استبانة الحياة في ظل فيروس كورونا المستجد، والذي يقيس ويحلل العواقب المترتبة على انتشار الفيروس في الإمارة، للتعرف على أنماط حياة المجتمع خلال هذه الفترة، ورفعها إلى صناع القرار لصياغة حلول إستراتيجية ومبادرات التي تساهم في التغلب على التحديات التي قد تواجه المواطنين أو المقيمين في الإمارة جراء هذه الجائحة، وتسعى الدائرة عبر هذا الاستبيان إلى استشراف المستقبل لضمان استدامة توفير حياة كريمة لجميع أفراد المجتمع .

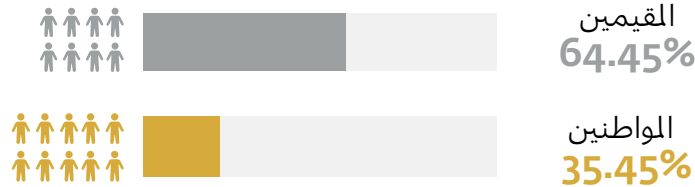
وتتقدم الدائرة بجزيل الشكر والتقدير، لكل من شارك في هذا الاستبيان، مما يساهم في دراسة وتحليل الأوضاع لتقديم المبادرات والخدمات التي تتناسب مع توقعات المجتمع، و يسלט هذا التقرير الضوء على عدد من المحاور الرئيسية لعل أبرزها قياس كيفية تعامل الجهات المختصة مع الوباء، وتحليل الترابط الأسري وتأثير التلاحم المجتمعي بعد التغيرات التي حدثت في أسلوب حياة الأفراد، وتعزيز الثقة بقدرة السلطات المختصة في الدولة في التعامل مع الجائحة.

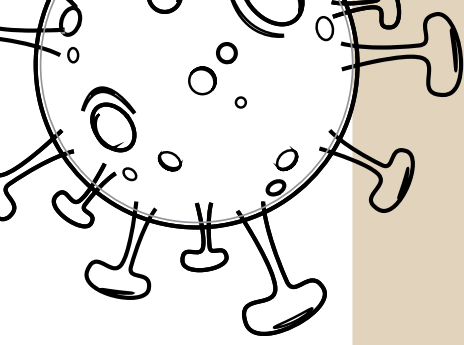
وستسمر دائرة تنمية المجتمع في متابعة تأثير انتشار فيروس كورونا على الأسرة والمجتمع، حيث يمكنها والجهات المعنية من متابعة مستجدات الأوضاع وإطلاق المبادرات الاستباقية للتغلب على التحديات القادمة .



# النتائج الأولية

أظهرت النتائج الأولية مشاركة أكثر من 45 ألف مشارك من المواطنين والمقيمين في أبوظبي، وبلغت نسبة مشاركة الإناث 52.8% بينما شارك 47.2% من الذكور، وأظهر التحليل إن ازدياد نسبة استجابات الإناث عن الذكور أمر طبيعي حيث اثبتت الدراسات العلمية ميل الاناث الى المشاركة في الاستبيانات أكثر من الذكور . وتنوعت المشاركات من جميع أفراد المجتمع حيث شارك 64.45% من المقيمين و 35.45% من المواطنين، ويوضح ذلك تمثيل العينة حرص المقيمين على المشاركة والمعرفة باعتبارهم بعيدين عن ديارهم .



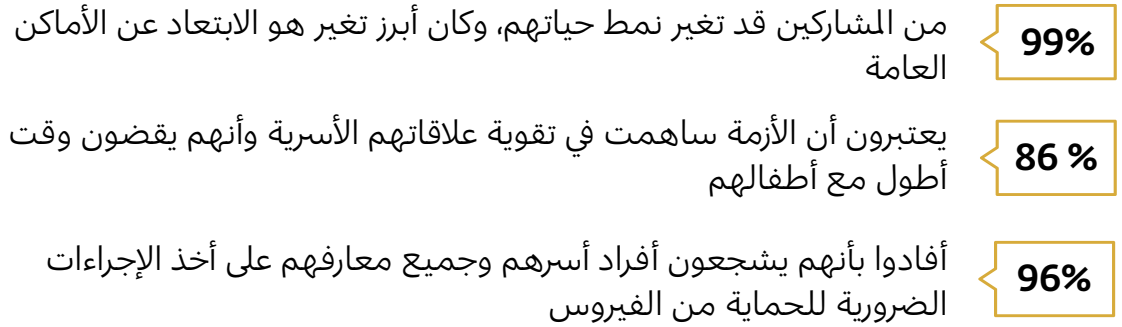


# نتائج الاستبيان الرئيسية

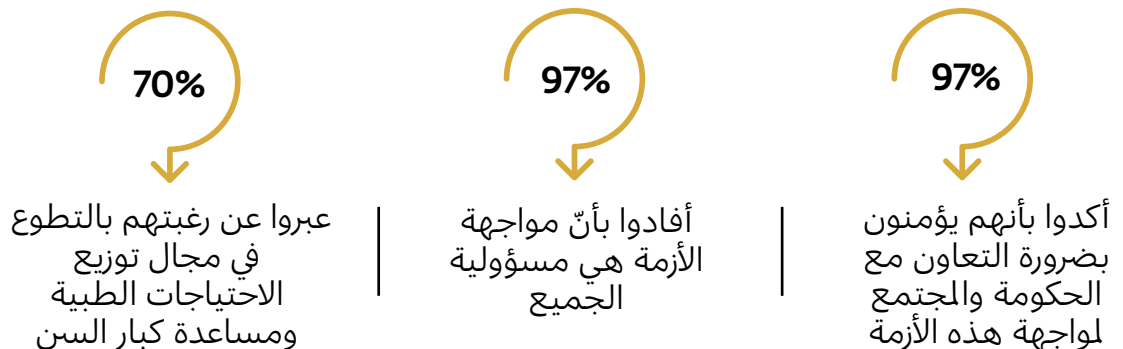
## تعامل الجهات المختصة:

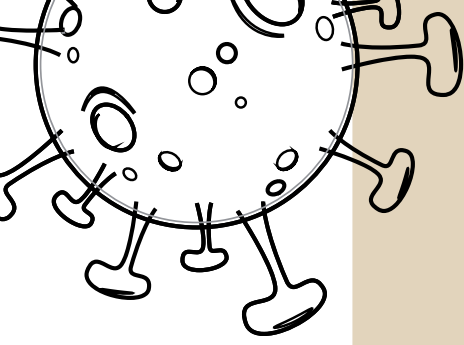


## الترابط الأسري:



## التلاحم المجتمعي:

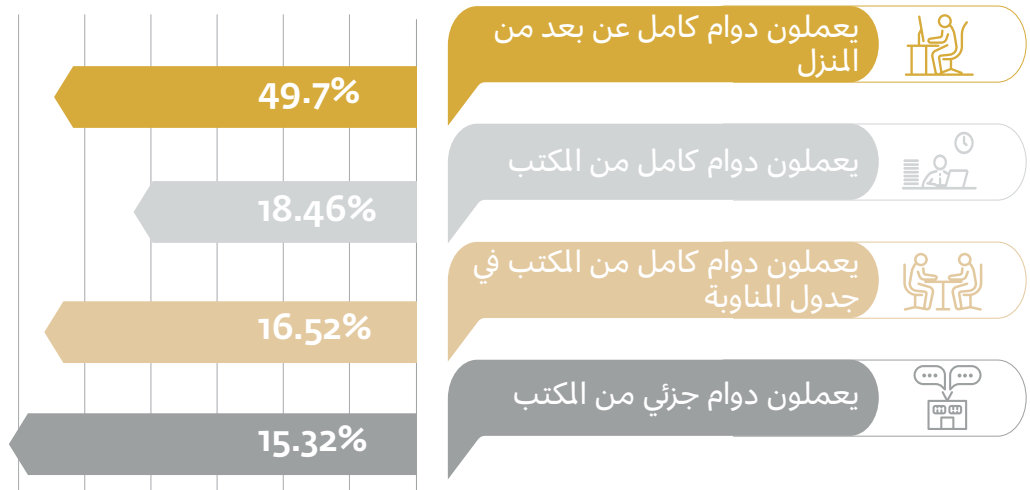




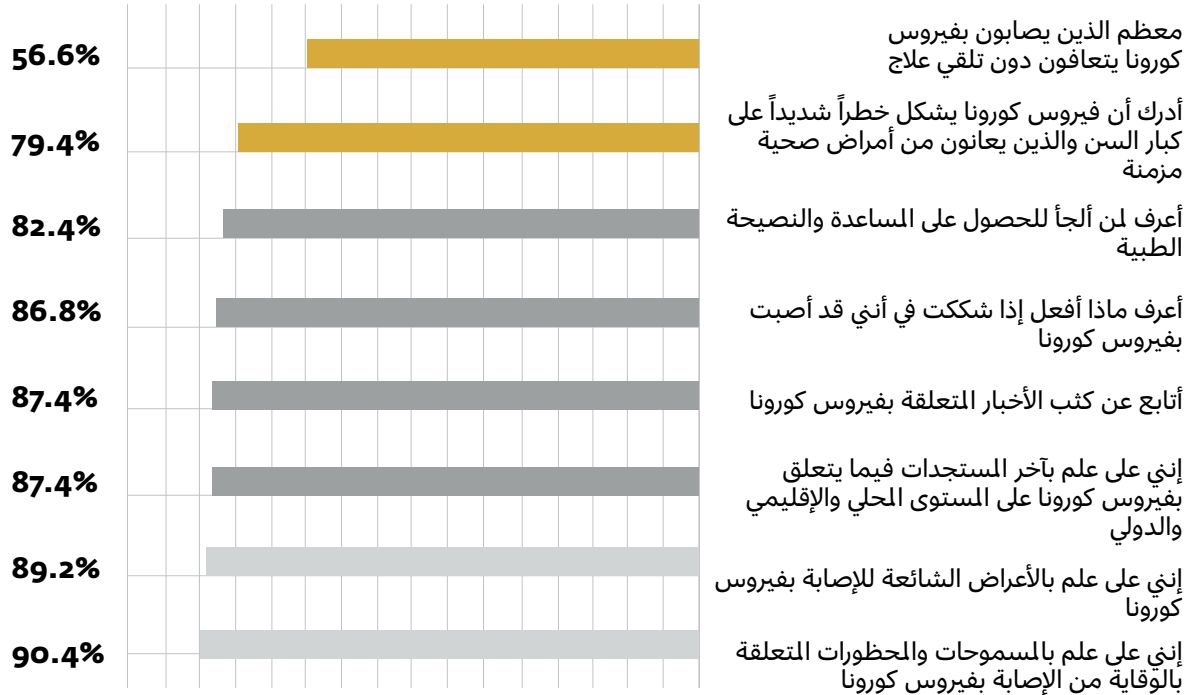
# نتائج الاستبيان الفرعية

## تشير الأرقام حول عمل الأفراد خلال فترة جائحة كورونا:

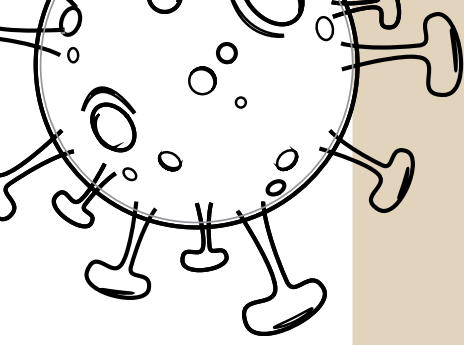
توضح هذه النسب نوعية الأعمال التخصصية والمهنية في الميدان ونسب الأعمال الإدارية المكتبية التي يمكن العمل بها عن بعد



## مستوى الوعي والمعرفة الخاصة بفيروس كورونا:

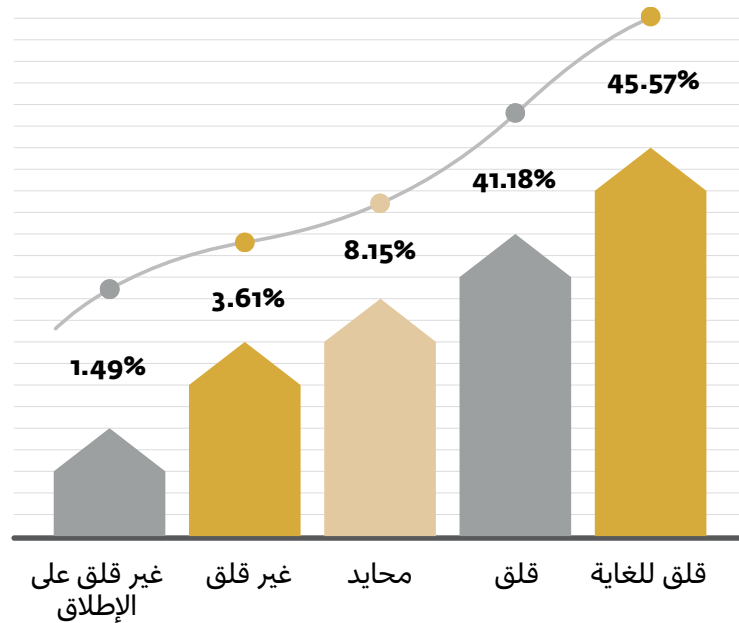


وتفصيلاً أكد كبار السن الذين تتجاوز أعمارهم 50 سنة، أنهم يحرصون على الاهتمام بصحتهم والحصول على المعلومات الصحيحة لمعرفة خطورة المرض، وتشر الإجابات إلى إدراك المجتمع بالإجراءات والخطوات المتبعة في حال الشك بإصابة المرض، ويدل ذلك على النتائج الإيجابية من الحملات الإعلامية التوعوية من قبل الجهات المختصة.

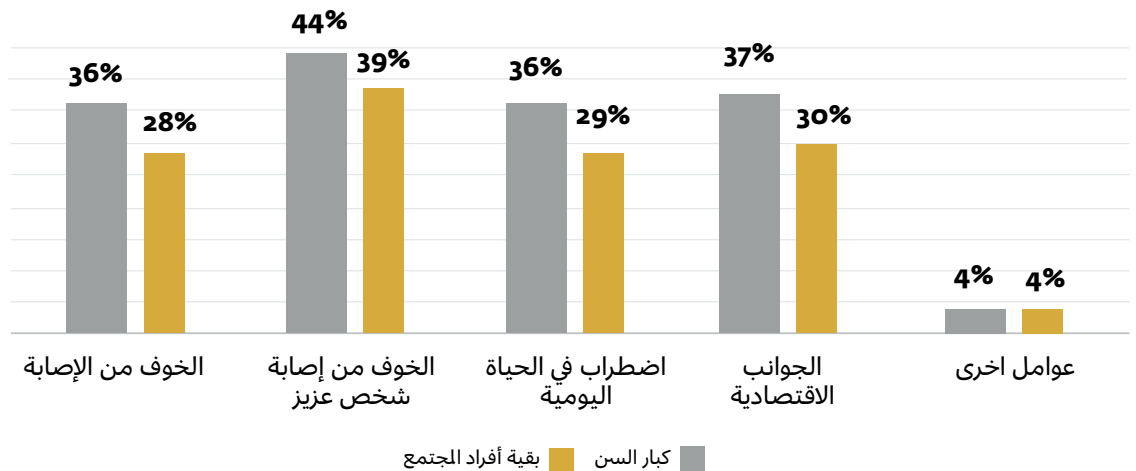


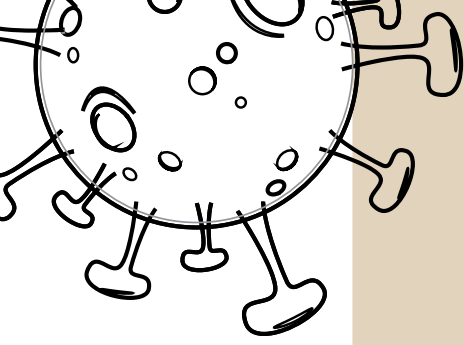
## نتائج الاستبيان الفرعية

وتناول الاستبيان الجوانب النفسية للمجتمع خلال هذه الأزمة لقياس حجم التحديات، عبر طرح سؤال: هل تشعر بالقلق حيال انتشار وباء وفيروس كورونا، ومن الطبيعي قلق بعض فئات المجتمع حيال الوضع الراهن، وأظهرت النسب ارتفاع مؤشر الاناث مقارنة بالذكور وهذا متوقع حيث تشير الأدلة العلمية والأبحاث السابقة على ازدياد نسبة المؤشرات النفسية عند الاناث مقارنة بالذكور وهذا لطبيعتهم العاطفية، كما تشير النتائج إلي انخفاض هذه المؤشرات عند الشباب مقارنة بكبار السن وهذا مؤشر جيد وقد يرجع إلى خوف الكبار من المرض إما لخطورته عليهم أو لخوفهم على اسرهم اكثر من الشباب .



وتعود أسباب القلق لعدد من الجوانب تم دراستها بشكل مفصل من قبل المشاركين وتصدرت القائمة الاضطرابات في الحياة اليومية والتغيرات التي حدثت بعد الوباء العالمي، وتقسمت النسب على العناصر التالية:



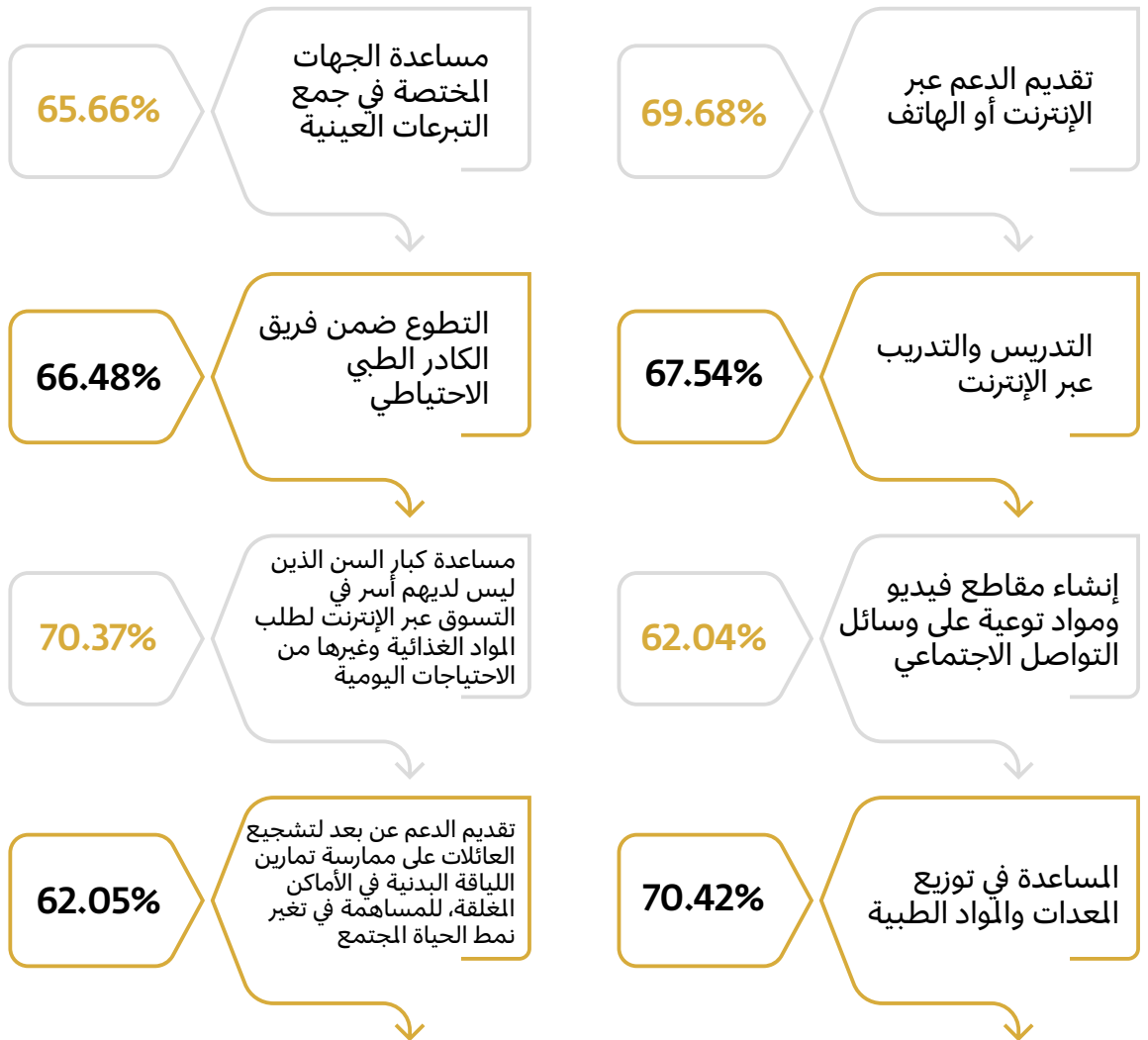


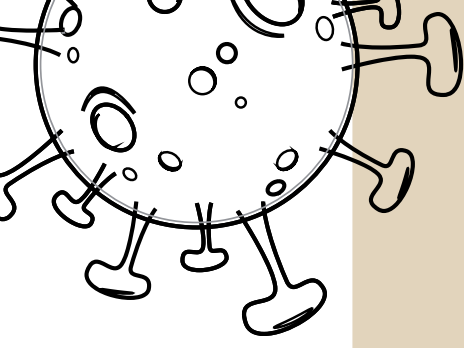
# نتائج الاستبيان الفرعية

في جانب التواصل أكد المشاركون في الاستبيان أنهم أصبحوا أكثر تواصلًا مع عائلاتهم بنسبة **83.31%** وعن مقدار الوقت الذي يقضونه في القيام الأنشطة مع الأطفال.



تبيّن نتائج الاستبيان استعداد المشاركين للتطوع ووعيهم بأهميته في ظل الظروف الراهنة، مثل تقديم الدروس عن بعد أو توزيع المواد الطبية أو الاستشارات الهاتفية أو مساعدة كبار السن، وهذا يدل على المسؤولية المجتمعية، وإن أغلب المشاركين تم تصنيفهم ينتمون إلى قطاعي الصحي والتعليمي، ولديهم الرغبة والشغف في تقديم الخدمات التطوعية المختلفة التالية :





## الخاتمة

استبانة الحياة في ظل فيروس كورونا المستجد، تساهم في دراسة تأثيرات الوباء على الاسرة والمجتمع عبر مجموعة من الأدوات البحثية والعلمية والتي تمكنا في بحث الحلول المناسبة مع كافة الشركاء من الجهات المختصة، كما تساعدنا في تزويد متخذي القرار بالنتائج الدقيقة للاستفادة منها والعمل على نقاط التحسين

وهذا التقرير يستعرض جزء بسيط من محاور الاستبيان وسيتم تحليل المزيد من الأرقام استنادا إلى مراحل زمنية للنتائج عبر فترات متفاوتة لمعرفة أبرز المؤشرات والمتغيرات، وأهم أسباب التي طرأت نتيجة العوامل الداخلية والعالمية، وتحليل الأرقام المدخلة للمساهمة في رسم المبادرات ومعالجة التحديات مع الشركاء في القطاع الاجتماعي .

ونتطلع في التقرير القادمة استعراض جوانب تخصصية في مواضيع مرتبطة بالتلاحم المجتمعي والترابط الأسري .

للمزيد من الاستفسارات يمكنكم التواصل معنا عبر البريد الإلكتروني التالي  
info@addcd.gov.ae

للمشاركة في الاستبيان  
امسح ال QR code



@dcdabudahbi

